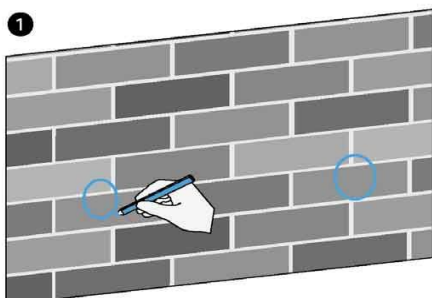
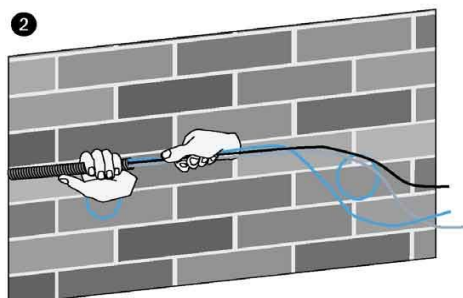


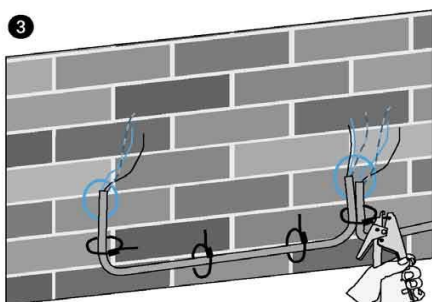
### Réalisation d'une distribution derrière un complexe isolant



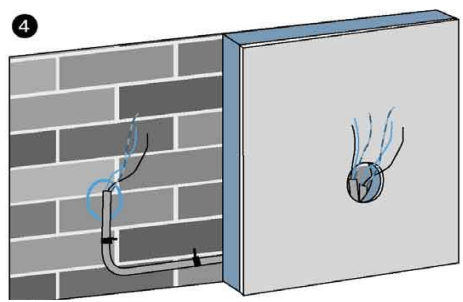
Tracez sur le mur l'emplacement des appareillages.



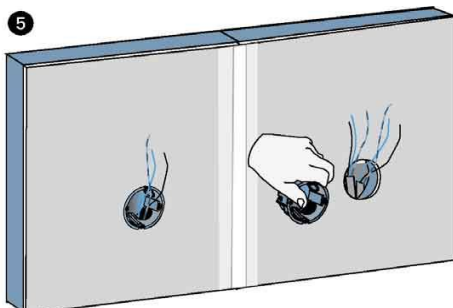
Mesurez les longueurs de conduit nécessaires. Coupez-les et passez les conducteurs



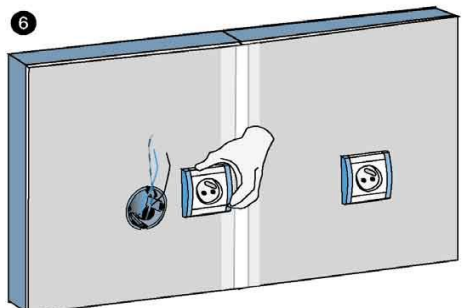
Placez les conduits équipés de conducteurs. Fixez-les à l'aide d'embases à cheville et de colliers d'installation.



Posez les panneaux de doublage. Réalisez éventuellement des découpes dans l'isolant pour le passage des conduits et les trous de boîtiers dans un diamètre de 68mm.



Posez les boîtiers dans les percements et fixez-les avec les vis de blocage. Les conduits doivent pénétrer de quelques millimètres dans les boîtiers.



Terminez par le raccordement et la pose de l'appareillage.